

# GÉZATONE MEZOLIGHT



ПРИБОР  
ДЛЯ УХОДА ЗА КОЖЕЙ  
С ФУНКЦИЕЙ  
МЕЗОПОРАЦИИ  
серия М, модель М9910

---

**ИНСТРУКЦИЯ**

---



---

## ВВЕДЕНИЕ

---

### **ИННОВАЦИОННЫЕ ТЕХНОЛОГИИ ДЛЯ ВАШЕЙ КРАСОТЫ!**

Легкий, эргономичный аппарат MezoLight позволяет проводить интенсивно омолаживающие процедуры на лице и в области декольте.

Большая площадь контактного электрода позволяет быстро и комфортно провести процедуру с использованием 5-ти уникальных косметологических технологий!

«Мезопорация» - «мезотерапия без иглы», уникальная современная методика, позволяющая вводить глубоко в кожу активные средства без использования иглы.

Известно, что эффективность мезопорации в 10 раз превосходит традиционные методы введения косметологических средств, эта процедура потрясаяще «возвращает кожу к жизни», восстанавливая тонус, упругость, эластичность кожи, стирая морщины и следы времени на коже, даже в деликатных зонах: вокруг глаз, губ, в области шеи.

**Электропорация** способствует более глубокому проникновению косметики в кожу, помогает улучшить цвет лица и повысить тонус кожи.

**Электростимуляция (ЭМС)** деликатно стимулирует мышечные сокращения, заставляя лицевые мышцы работать. Усиливаются обменные процессы и кровообращение, что улучшает состояние кожи. Результат - укрепление мышц и подтяжка кожи лица, коррекция овала и укрепление тонуса кожи. Обновленная кожа становится более подтянутой и эластичной, морщины разглаживаются, контур лица подтягивается.

**Биотоки высокой частоты** способствуют снятию отеков, улучшают цвет лица и помогают сделать кожу более упругой и эластичной. Регулярное применение биотоков замедляют процессы увядания, помогая надолго сохранить молодой вид кожи.

**Хромотерапия** восстанавливает кожу изнутри! Сияние цветов возвращает коже свежий и здоровый вид!

Хромотерапия - популярный и очень эффективный метод. В данном аппарате используются по отдельности и в оптимальном сочетании светодиоды красного, голубого, зеленого и оранжевого цвета.

Красный цвет (длина волны 700 nm (+- 10 nm)) идеально подходит для дряблой, атоничной и уставшей кожи с возрастными изменениями. Активизирует процессы выработки энергии, восстанавливая цвет лица и тонизируя кожу.

Голубой цвет (длина волны 490 nm (+- 10 nm)) способствует снятию раздражения и помогает укрепить стенки сосудов. Голубой цвет способствует уменьшению расширенных пор, что позволяет использовать его для жирной и смешанной кожи.

Зеленый цвет (длина волны 520 nm (+- 10 nm)) применяется для кожи, склонной к сильной пигментации, поврежденной в результате солнечных ожогов, а также при наличии возрастных пятен. Зеленое излучение поглощается более поверхностными тканями - эпидермисом и дермой.

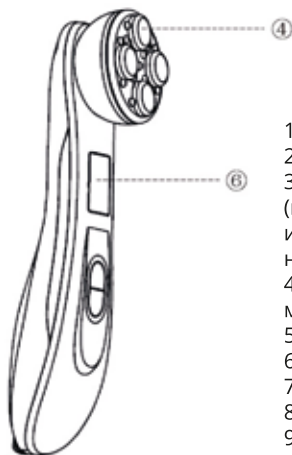
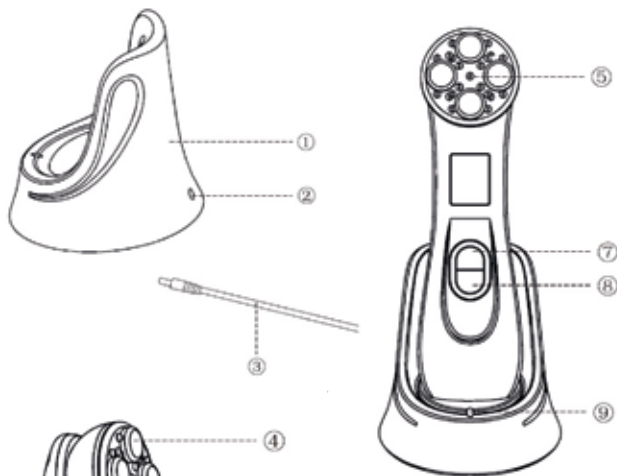
Оранжевый цвет (длина волны 590 nm (+- 10 nm)) усиливает собственную энергию кожи, способствует увлажнению и разглаживанию морщин, что позволяет применять его для зрелой, сухой кожи и для профилактики преждевременного старения.

Розовый цвет (длина волны 415 nm (+- 10 nm)) подходит для кожи со сниженным тонусом. Делает кожу более эластичной и способствует улучшению цвета лица.

Процедура с применением данного аппарата проста, не занимает много времени и не требует специальных профессиональных навыков.

**Несколько минут в день перед зеркалом - и Ваша кожа излучает красоту, свежесть и молодость!**

## КОМПЛЕКТАЦИЯ



1. Подставка
2. Гнездо питания
3. Кабель питания  
(подсоединяется к подставке  
и зарядному устройству,  
не входящему в комплект)
4. Электропроводные  
металлические наконечники
5. Светодиодные излучатели
6. ЖК экран
7. Кнопка вкл./выкл.
8. Кнопка выбора хромотерапии
9. Индикатор заряда аккумулятора

---

## ИНСТРУКЦИЯ ПО ЭКСПЛУАТАЦИИ

---

1. Зарядите устройство перед началом его использования. Вставьте шнур питания в разъем подставки для зарядки устройства и подключите адаптер к зарядному устройству (в комплект не входит): DC 5В, не менее 500 мА, разъём USB, тип А или USB порту компьютера. Индикатор уровня заряда будет включен во время подзарядки и выключится по ее окончании. Время полной зарядки устройства составляет около 3,5 часов.
2. Перед проведением процедуры необходимо нанести на кожу проводящий гель на водной основе. Чтобы усилить эффект, рекомендуется использовать косметические сыворотки под гель. Проводить процедуру по сухой коже запрещено! При работе прибора задействованы все методы воздействия одновременно. Вы можете отрегулировать только уровень интенсивности и выбрать подходящий спектр светового излучения.
3. Нажмите кнопку вкл/выкл., таким образом, прибор начнет работать на первом уровне интенсивности и загорится красный индикатор.
4. Отрегулируйте уровень интенсивности от 1 до 5 (от самого низкого к самому высокому) в соответствии с типом кожи и вашими пожеланиями. Нажмите кнопку вкл/выкл. 1 раз - прибор будет работать на 1 уровне. Нажмите кнопку вкл/выкл. 2 раза - прибор будет работать на 2 уровне. Нажмите кнопку вкл/выкл. 4 раза - прибор будет работать на 4 уровне. Нажмите кнопку вкл./выкл. 5 раз - прибор будет работать на 5 уровне. Нажмите кнопку вкл./выкл. 6 раз - прибор выключится.
5. Во время процедуры необходимо держать рукой боковой металлический контакт для корректной работы аппарата.
6. Проработайте ваше лицо от нижней части вверх, и от центральной части к боковой. Во время использования прибора кожа будет ощущать тепло (около 40 градусов), каждые 10 минут прибор будет автоматически отключаться.

### **Рекомендованный курс процедур.**

- Процедуры рекомендуется проводить 3 раза в неделю, курсом 20 процедур. Время одной процедуры составляет 10-15 минут.
- Перед проведением процедуры необходимо нанести на кожу проводящий гель на водной основе. Чтобы усилить эффект, рекомендуется использовать косметические сыворотки под гель.
- Проводить процедуру по сухой коже запрещено!

---

## МЕТОДИКА И РЕЗУЛЬТАТЫ ИСПОЛЬЗОВАНИЯ ХРОМОТЕРАПИИ

---

Прибор оказывает воздействие при помощи методики световой терапии, учитывающей особенности кожи.

Сочетание красного, оранжевого, голубого, зеленого и розового света дарит гармонию смешанной коже и возрождает жизненную силу кожи любого типа.

---

### ВЫБОР РЕЖИМА СВЕТОВОГО ИЗЛУЧЕНИЯ

---

#### Режим 1. Одно нажатие на кнопку - красный цвет.



Длина волны: 700 nm (+- 10 nm)

Подходит для кожи со сниженным тонусом.

---

#### Режим 2. Два нажатия на кнопку - зеленый цвет.



Длина волны: 520 nm (+- 10 nm)

Для кожи со сниженным тонусом.

Великолепно улучшает цвет лица.

Способствует интенсивному проникновению косметических препаратов (сывороток, гелей).

---

#### Режим 3. Три нажатия на кнопку - голубой цвет.



Длина волны: 490 nm (+- 10 nm)

Подходит для кожи морщинами, возрастными изменениями.

---

#### Режим 4. Четыре нажатия на кнопку - оранжевый цвет.



Длина волны: 590 nm (+- 10 nm)  
Подходит для тусклой, увядающей кожи.

---

#### Режим 5. Пять нажатий на кнопку - розовый цвет.



Длина волны: 415 nm (+- 10 nm)  
Подходит для комбинированной кожи. с воспалениями.

---

#### Режим 6. Шесть нажатий кнопку - розовый мерцающий цвет. Семь нажатий на кнопку - световое излучение отключается.



Для кожи со сниженным тонусом. Великолепно улучшает цвет лица. Способствует интенсивному проникновению косметических препаратов (сывороток, гелей).

---

#### Правильный метод использования



Металлическая насадка полностью соприкасается с кожей.

#### Неправильный метод использования

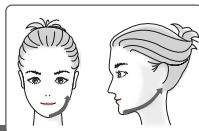


Металлическая насадка частично соприкасается с кожей.

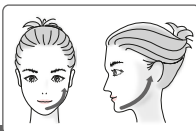


# РЕКОМЕНДУЕМЫЕ СХЕМЫ ВОЗДЕЙСТВИЯ ДЛЯ ЛИЦА

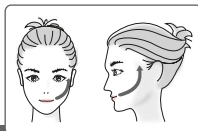
## Схемы выполнения процедур



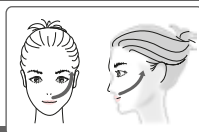
1. Движения от центра подбородка к мочке уха.



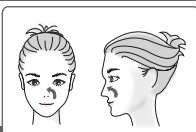
2. Движения от центра подбородка к середине ушной раковины.



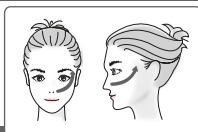
3. Движения от уголка губ к верхней части уха



4. Движения от крыла носа до внешнего уголка брови.



5. Полукруглые движения от уголка губ к носу



6. Движения от крыла носа к виску

## ПРОТИВОПОКАЗАНИЯ

Противопоказано использование устройства в следующих случаях:

- при беременности,
- сердечно-сосудистых заболеваниях,
- повышенной температуре,
- инфекционных заболеваниях,
- онкологических заболеваниях,
- открытых ранах,
- заболеваниях в острой форме,
- пониженном артериальном давлении,
- повышенном артериальном давлении,
- при наличии кардиостимулятора или искусственного легкого,
- во время курса лечения,
- заболеваниях кожи,
- людям с солнечными ожогами и чувствительной кожей.

---

## ИНСТРУКЦИЯ ПО БЕЗОПАСНОСТИ

---

- Внимательно прочитайте инструкцию, перед тем как начать использование.
- Следуйте указаниям по использованию.
- Не допускайте скачков напряжения и не чините устройство самостоятельно, пожалуйста, свяжитесь с сервисным центром
- Используйте устройство только для целей, указанных в инструкции.
- Не помещайте и не используйте устройство в условиях высокой температуры, например под солнцем, вблизи огня и т.д.
- Не используйте устройство в условиях повышенной влажности, во избежание короткого замыкания, электрошока или пожара.
- Не допускайте к устройству детей и людей, не умеющих им пользоваться. Лицам до 18 лет можно пользоваться прибором только под наблюдением взрослых.
- При наличии кожных заболеваний необходимо проконсультироваться с врачом перед использованием аппарата.

### **Внимание!**

- Во избежание поломки или возгорания, пожалуйста, прекратите использование прибора в случае его перегрева.
  - Не роняйте устройство. Избегайте ударов при транспортировке.
  - Пожалуйста, регулярно наносите гель или сыворотку под гель во время использования.
  - Не используйте устройство, если оно повреждено.
- 
- Утилизация: не выбрасывать вместе с бытовыми отходами.
  - Хранить в недоступном для детей месте.
  - В случае необходимости ремонта обратитесь в уполномоченный сервисный центр.

---

## ТЕХНИЧЕСКИЕ ПАРАМЕТРЫ

---

Модель M 9910 Gezatone MezoLight

Входное напряжение: AC100-240В/50Гц

Выходные параметры зарядного устройства

(в комплект не входит): DC 5В, не менее 500 мА, разъём USB, тип А

Максимальная потребляемая мощность: не более 10Вт

Потребляемый ток: не более 1000 мА

Время полной зарядки АКБ: 3,5 часа

Общий вес: 0,55 кг

Габариты коробки: 215x85x150 мм

Аккумулятор: Литий-ион, 3,7В 750мА/ч

# GÉZATONE

**Изготовитель:** "Gezanne I.T.C." / "Жезанн И.Т.С.", адрес: Saint Avertin  
39 rue des Granges Galand, France, /Сент Авертен 39 рю де Гранж Галан,  
Франция. **Филиал Завода-изготовителя:** "GREAT CATHAY PRODUCTS  
MFG. INC."/"ГРЭЙТ КЭТЭЙ ПРОДАКТС МФГ. ИНК " адрес: 2 fl., No. 19, Lane  
160, SUNG-CHIANG RD. Taipei, Taiwan R.O.C.,  
/ 2фл, Но. 19, Лэйн 160, Санг-Чианг Рд, Тайпей, (К.Р.), Тайвань.

**Импортер/уполномоченная изготовителем организация:**  
ООО "Митридат", Россия, г. Москва, Алтуфьевское шоссе, дом 41,  
стр. 1, эт. 2, пом. I, ком 8, тел. (495) 225 25 83.

**Дату производства:** см. инструкцию.

**Срок службы:** 5 лет.

EAC